



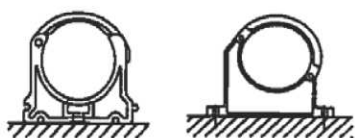
www.franceraccord.fr
BY HARDOUIN

FICHE DE MISE EN OEUVRE

RACCORD PVC PRESSION CLIP PP

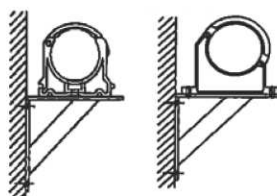
Référence	Ø	Distance d'installation conseillée pour utilisation avec tubes PVC PN10 et PN16 à 20°C			Distance d'installation conseillée pour utilisation avec tubes PVC PN10 et PN16 à 30°C			Distance d'installation conseillée pour utilisation avec tubes PVC PN10 et PN16 à 40°C			Distance d'installation conseillée pour utilisation avec tubes PVC PN10 et PN16 à 50°C			Distance d'installation conseillée pour utilisation avec tubes PVC PN10 et PN16 à 60°C		
		Position de montage			Position de montage			Position de montage			Position de montage			Position de montage		
		A-B C-D (mm)	E (mm)	F (mm)	A-B C-D (mm)	E (mm)	F (mm)	A-B C-D (mm)	E (mm)	F (mm)	A-B C-D (mm)	E (mm)	F (mm)	A-B C-D (mm)	E (mm)	F (mm)
CLIP20PPVDL	20	400	400	400	340	340	340	280	280	280	240	240	240	200	200	200
CLIP25PPVDL	25	400	400	400	340	340	340	280	280	280	240	240	240	200	200	200
CLIP32PPVDL	32	500	500	500	425	425	425	350	350	350	300	300	300	250	250	250
CLIP40PPVDL	40	580	580	580	493	493	493	406	406	406	348	348	348	290	290	290
CLIP50PPVDL	50	640	640	640	544	544	544	448	448	448	384	384	384	320	320	320
CLIP63PPVDL	63	720	720	720	612	612	612	504	504	504	432	432	432	360	360	360
CLIP75PPVDL	75	800	800	800	680	680	680	560	560	560	480	480	480	400	400	400
CLIP90PPVDL	90	880	880	880	748	748	748	616	616	616	528	528	528	440	440	440
CLIP110PPVDL	110	960	900	900	816	765	765	672	630	630	576	540	540	480	450	450
CLIP125PPVDL	125	1020	*	*	867	*	*	714	*	*	612	*	*	510	*	*
CLIP140PPVDL	140	1080	*	*	918	*	*	756	*	*	648	*	*	540	*	*
CLIP160PPVDL	160	1160	*	*	986	*	*	812	*	*	696	*	*	580	*	*

* Déconseillé pour montage horizontal et au plafond, ceci est uniquement possible avec des fixations spéciales. (voir figure B et C.)



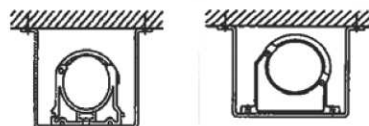
MONTAGE A

Montage au sol



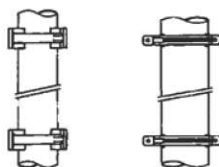
MONTAGE B

Montage au mur
avec soutien horizontal



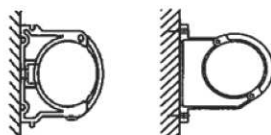
MONTAGE C

Montage au plafond
avec soutien horizontal



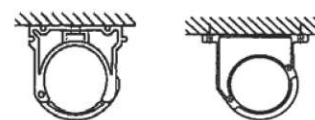
MONTAGE D

Montage au mur
verticalement



MONTAGE E

Montage au mur
horizontalement



MONTAGE F

Montage au plafond

Ces fiches sont la propriété de Franceraccord. Des modifications peuvent être apportées sans préavis.
Les caractéristiques sont données à titre indicatif et les photos ne sont pas contractuelles.